

مساهمتك في الطريق الى النجاح

المعرفة اللغوية

قم بتحسين معرفتك وإماتك باللغة الألمانية بشكل مستمر! على سبيل المثال من خلال المراجعة المستمرة لمواد تعليم اللغة الألمانية، وتداولك للجراند والبرامج التلفزيونية الألمانية، والتواصل مع مواطنين محليين، وغيرها. وفي كل الأحوال فإن التفاهم المتبادل مهم جداً ويفتح آفاقاً وفرصاً جديدة.

الدقة في الأوقات

حافظ على الأوقات والمواعيد المتفق عليها. قم بالإخبار بوقت مبكر وكاف بالمواعيد التي لديك أو المواعيد التي لا تستطيع الالتزام بها.

المصادقية

حافظ على الاتفاقات والتعهدات. في فريق العمل يجب على كل فرد أن يستطيع الاعتماد على الآخر في هذا الفريق.

السعادة في العمل

أظهر في مكان العمل كل إمكانياتك و كل ما تستطيع القيام به و بين أنك تريد تحقيق شيء. الأشخاص المتحمسون والمهتمون والسعيون في القيام بالعمل يحصلون بسرعة على أعمال مثيرة.

الوعي والإحساس بالمسؤولية

ابدل كل ما في وسعك لانجاز العمل وبكامل معرفتك بها وبكل ضمير. اعترف أيضاً بالأخطاء التي ترتكبها وتقبل التصحيحات من الآخرين. مجرد الوقوف بدون عمل يعطي انطباعاً سيئاً.

الاستقلالية

ساهم في ايجاد الافكار المفيدة واذا اقتضى الامر بادر بصورة مستقلة ومن نفسك في ايجاد حلول ممكنه. أظهر لشركة عملك بأنك شخص يمكن الاعتماد عليه.

الإستعداد للتعلم

استغل كل فرصة سانحة لكي تتعلم شيئاً جديداً. القدرة على العمل في فريق قم بمساعدة الآخرين لأنه عندها سوف يساعدك الآخرون

الأدب وأشكال المعاملة

كن دائماً مؤدباً مع الزبائن والزملاء وأرباب العمل. حافظ على التعامل بصيغته «حضرتك» (Sie) طالما لم يعرض عليك أحد أن تتعامل معه بصيغته «أنت» (Du).

الإتجاه النظامي

كن دائماً مؤدباً مع الزبائن وزملاء وأرباب العمل.

التحمل والصبر

كن صبوراً وتحمل حتى ولو كان العمل أحياناً مملأً. الكثير من الأهداف تصل إليها فقط من خلال الصبر الضروري لها.

الغيابات

فقط في الحالات الطارئة الحثيثة تكون الغيابات مقبولة. قم بالتواصل فوراً مع رب العمل وأخبره عن سبب الغياب

المظهر الخارجي

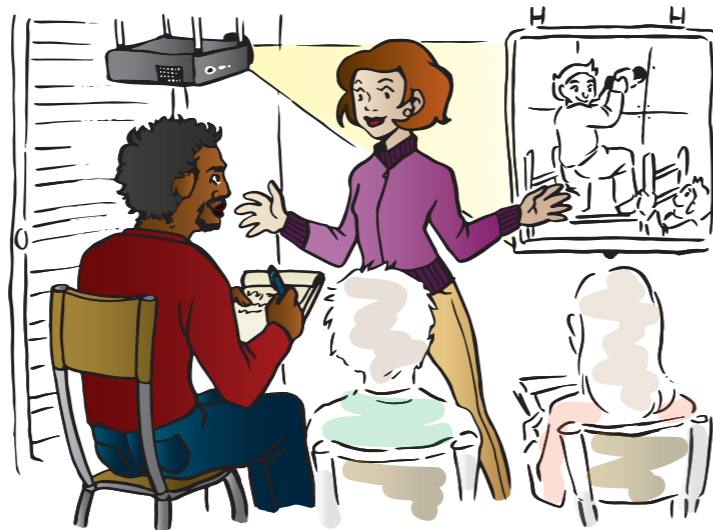
فقط في الحالات الطارئة تكون الغيابات مقبولة. اتصل فوراً برب العمل وأخبره عن سبب الغياب

لأمور غير الواضحة

إذا كان هنالك أمراً لم تفهمه فقم بالسؤال عنه. السؤال يظهر اهتمامك بهذا الأمر بالإضافة إلى أنه أحياناً يمنع حصول عواقب سيئة.

برنامج تشجيعي من أجل الدمج المهني للاجئين المعترف بهم والأشخاص الذين تم استقبالهم بشكل مؤقت

تقييم الممارسة العملية



Fachstelle Integration Graubünden
Post specialisà per l'integrazion dal Grischun
Servizio specializzato per l'integrazione dei Grigioni



Arabisch

Grabenstrasse 1
7001 Chur

081 257 26 38

www.hallo.gr.ch
www.fluechtlinge.gr.ch



الهدف

- تعلم القواعد والمعلومات الأساسية حول موضوع «العمل في سويسرا»
- اكتشاف وتحديد الإمكانيات الشخصية من أجل الاندماج المهني الفردي
- معالجة بياناتك الشخصية فيما يخص قدراتك وتهيئة أوراق التقدم على الوظائف
- تحديد الخطوات والإجراءات التالية والتخطيط لها سوية مع المدرب الوظيفي التابع لدائرة الاندماج

مدة الدورة التعليمية

- الأسبوع الأول : درس نظري
- الأسبوعان الثاني والثالث : دروس وممارسات عملية
- < على سبيل المثال في المطبخ، أو في أعمال الخدمة، أو في التنظيف، أو في أعمال الصناعة، أو في ورشات الأعمال بالمعادن أو بالخشب

تقييم الممارسة العملية

النتائج والفرص الملموسة

- التعرف على أعمال ومهن حرفية متعددة
- تقدير ومعرفة نقاط الضعف ونقاط القوة
- معرفة القدرات المهنية الشخصية
- التعرف على عمليات سير العمل وسرعته

خطوات عمل لاحقة

يتلقى المدرب الوظيفي التابع لجهة الاندماج المختصة بياناتك الشخصية حول قدراتك وأوراق تقديمك على الوظائف وكذلك خطة حول الخطوة التالية.

في مقابلتك الشخصية مع المدرب الوظيفي يتم التحدث عن الخطوات العملية اللاحقة وذلك على أساس الإستجابات والنتائج التابعة لتقييم قدراتك.

