

Ihr Beitrag zum Erfolg

Sprachkenntnisse

Erweitern Sie Ihre deutschen Sprachkenntnisse laufend! Z.B. regelmässige Wiederholung des Lernstoffes, Konsumieren deutschsprachiger Zeitungen und TV-Programmen, Kontaktsuche mit Einheimischen etc. Die gegenseitige Verständigung ist in jeder Hinsicht wichtig und eröffnet neue Chancen.

Pünktlichkeit

Halten Sie sich an vereinbarte Zeiten. Teilen Sie frühzeitig mit, wenn Sie einen Termin haben oder nicht einhalten können.

Zuverlässigkeit

Halten Sie sich an Abmachungen. In einem Team muss sich jeder auf den anderen verlassen können.

Einsatzfreude

Zeigen Sie Ihrem Einsatzbetrieb, was Sie können und dass Sie etwas erreichen wollen. Motivierte, interessierte und einsatzfreudige Personen erhalten schneller eine spannende Arbeit.

Verantwortungsbewusstsein

Erledigen Sie jeden Auftrag mit bestem Wissen und Gewissen. Gestehen Sie auch Fehler ein und lassen Sie sich korrigieren. Herumstehen macht einen schlechten Eindruck.

Selbständigkeit

Denken Sie mit und handeln Sie - wo möglich - selbständig. Zeigen Sie Ihrem Betrieb, dass auf Sie Verlass ist.

Lernbereitschaft

Nutzen Sie jede Gelegenheit, um etwas zu lernen.

Teamfähigkeit

Helfen Sie anderen, dann wird man auch Ihnen helfen.

Höflichkeit und Umgangsformen

Seien Sie höflich zu Kunden, Mitarbeitenden und zum Arbeitgeber. Halten Sie sich an die «Sie-Form» solange Ihnen nicht das «Du» angeboten wird.

Ordnungssinn

Hinterlassen Sie Ihren Arbeitsplatz sauber und aufgeräumt.

Ausdauer

Halten Sie durch, auch wenn Sie die Arbeit zwischendurch langweilt. Viele Ziele erreichen Sie nur mit der nötigen Ausdauer.

Abwesenheiten

Nur in dringenden Notfällen sind Abwesenheiten akzeptiert. Melden Sie sich immer sofort beim Arbeitgeber und begründen Sie die Abwesenheit.

Äusserliche Erscheinung

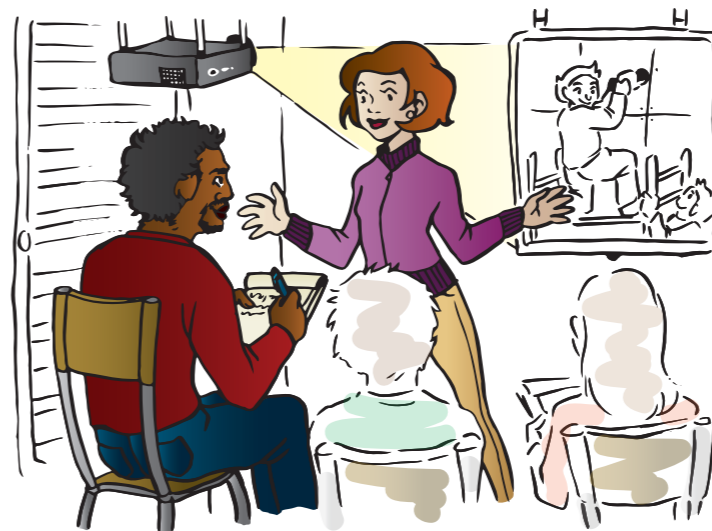
Treten Sie der Tätigkeit angemessen und immer gepflegt auf. Achten Sie auf Ihre persönliche Hygiene.


Unklarheiten

Falls Sie etwas nicht verstehen, fragen Sie nach. Fragen zeigt Ihr Interesse und erspart zudem manchen Ärger.

Förderprogramm zur beruflichen Integration von anerkannten Flüchtlingen und vorläufig aufgenommenen Personen

Praxisassessment




 Fachstelle Integration Graubünden
Post specialisà per l'integraziun dal Grischun
Servizio specializzato per l'integrazione dei Grigioni



Deutsch

Grabenstrasse 1
7001 Chur

 081 257 26 38

www.hallo.gr.ch
www.fluechtlinge.gr.ch



Ziel

- Erlernen von Grundlagenwissen zum Thema «Arbeit in der Schweiz»
- Kennen der eigenen Möglichkeiten für die individuelle berufliche Integration
- Erarbeiten Ihres Fähigkeitsprofils und der Bewerbungsunterlagen
- Gemeinsam mit dem Job Coach der Fachstelle Integration die nächsten Schritte und Massnahmen definieren und planen

Kursdauer

- 1. Woche; Theoretischer Unterricht
- 2. und 3. Woche; Praktisches Arbeiten
 - > Zum Beispiel in der Küche, im Service, in der Reinigung, Industrie oder Metall-/Holzwerkstätte

Praxisassessment

Konkrete Ergebnisse und Chancen

- Kennen von verschiedenen Tätigkeiten und Berufen
- Einschätzen von Schwächen und Stärken
- Erkennen eigener beruflicher Fähigkeiten
- Kennenlernen von Arbeitsprozessen und Arbeitstempo

Weiteres Vorgehen

Der Job Coach der Fachstelle Integration erhält Ihr Fähigkeitsprofil, Ihre Bewerbungsunterlagen und einen Handlungsplan.

Im persönlichen Gespräch mit dem Job Coach wird auf Basis der Rückmeldungen und Ergebnisse des Assessments das weitere Vorgehen mit Ihnen besprochen.

