

ንግድ እትገብር አበርክቶ

ናይ ቋንቋ ክእለታት

ብቀጻልነት ናይ ቋንቋ ጀርመን ክእለትካ የዕቢ! ንኣብነት: ኣዘውተርካ ዝተምሃርካዮ ደጋግሞ፣ ብቋንቋ ጀርመን ዝተጽሓፉ ጋዜጣታት ኣንብብን ናይ ቋንቋ ጀርመን ተሌቪዥን ተመልከትን፣ ምስቶም ተዛረብቲ መቐላዊ ቋንቋ ርክብ ግበር ወዘተ። ሓባራዊ ምርድዳኡት ብኹሉ መዳዖት ኣገዳሲ እዩ። ከምኡውን ሓደስቲ ዕድላት ይኸፍት።

ስዓትካ ምክባር

ናይ ቆጶራ ስዓት ኣክብር። ኣብ መንጎ ቆጶራኻ ዘንገፈካ ነገር እንድሕር ሃልዮ ወይ ኣብ ግዜ ቆጶራ ክትበጽሕ ዘይትክእል እንተኾነ ኣቐዲምካ ነቶም ሰባት ሓብሮም።

ተኣማንነት

ኣብ ስምምዓት እሙን ኹን። ኣብ ጉጅለ ዘሎ ነፍሲ ወከፍ ሰብ ነንሕድሕዱ ክተኣማመን ክክእል ኣለዎ።

ብርቱዕ ተገዳስነት

ነቲ እትሰርሐሉ ኩባንያ እንታይ ክትገብር ከምእትደልይን እቲ ክትገብር እትደልዮ ነገር እንታይ ምኻኑን ኣርኢ። ተበጋስነት ዘለዎም፣ ድሌት ዘለዎምን ብርቱዕ ተገዳስነት ዘለዎምን ሰባት፣ ብዝቐልጠፈ ንዕኡም ባህ ዜብል ስራሕ ናይ ምርካብ ተክእሎ ኣለዎም።

ሓላፍነት ዝስምዖ ምኻን

ስራሕካ ብዘለካ ዝበለጸ ፍልጠትን ክእለትን ስርሓዮ። ጌጋታት ከጋጥም ከሎ ንጌጋኻ ተቐብልን ባዕልኻ ኣዐርዮን። ብዘይ ስራሕ ዘዘው ምባል፣ ዘይጽቡቕ ኣመለካኻታ ይህብ።

ርእስኻ ምክኣል

ብዝተክኣለ መጠን ርእስኻ ክኢልካ ከምእትሰርሕ ሕሰብን ርእስኻ ክኢልካ ስራሕን።

እቲ ኩባንያኻ ኣባኻ ክተኣማመን ከምዝክእል ኣርእዮ።

ናይ ምምሃር ድሌት

ንነፍሲ ወከፍ ዕድል፣ ገለ ነገር ክትመሃረሉ ፈትን።

ከም ጋንታ ኮይንካ ስራሕ

ኻልኦት ሓገዙ፣ ንሳቶምውን ክሕግዙኻ እዮም።

ትሑት ምኻንን ክርኣዩ ዝግባእ ጠባያትን

ንዓማዊል፣ መሳርሕትን ኣስራሕትን ትሕትና ኣርኢ። ትሑት ዓይነት መግለጺ ናይቲ ቋንቋ ተጠቐም፣ ንኣብነት እቲ ሓደ ሰብ እንድሕር 'Du' ዝብል እንተዘይተጠቁመ፣ 'Sie' ተጠቐም።

ትካላዊ ክእለታት

እቲ እትሰርሐሉ ቦታ ጽፋይን ጽፋፍን ጌርካ ግደፎ።

ቀጻልነት

ስራሕካ ሞላ ንግዚኡ እንተኣጽለካ ሱቕ ኢልካ ቀጽሎ። ብቐጻልነት ብምስራሕ፣ ብዙሓት ሸቶታት ኣብ ግብሪ ክውዕል ይከኣል እዩ።

ብኩራት

ምቡካር ዝፍቀድ ክበድ ዝኾነ ህጹጽ ኩነታት ክፍጠር ኸሎ ጥራሕ እዩ። ዝዘቐርካሉ ምክንያት ንኣስራሒኻ ብቐልጠፍ ሓብርን መርትዖ ኣቕርብን።

ደጋዊ ኣቀራርባ

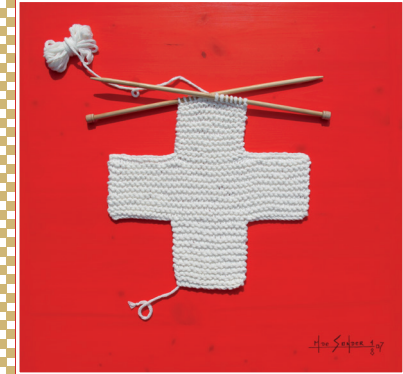
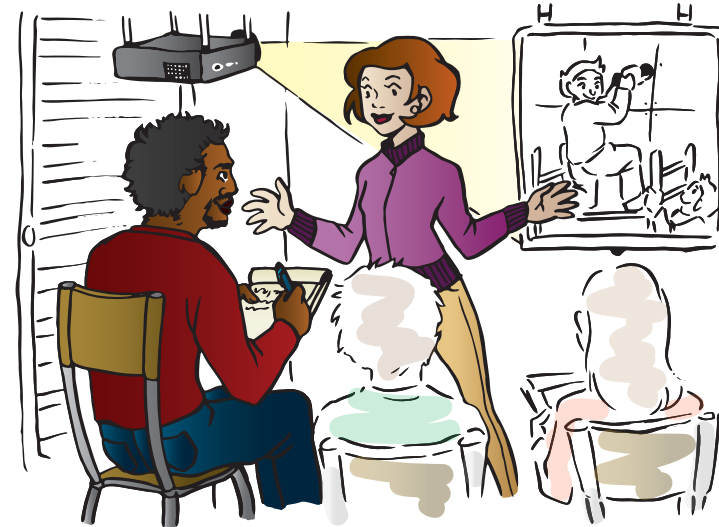
ኹሉ ግዜ ናብ ስራሕ ብግቡእ ተኸዲንካን ማዕረግካን ምጻእ። ናይ ውልቂ ንጽህናኻ ከተስተውዕለሉ ይግባእ።

ዘይርጉጽነት

ዘይተረድኣካ ሓደ ነገር ምስዝህሉ ብክብረትካ ሕተት። ሕቶ ምሕታት፣ ክትፈልጥ ድሌት ከምዘለካ ዘርእይ እዩ። ከምኡውን ከጋጥም ዝክእል ዓቢ ጸገም የድሕን።

ጭዖ ውህደት ናይቶም ኣፍልጦ ዝተውሃቦም ስደተኛታትን ግዚያዊ ተቐማጦን ዚውሃብ ፕሮግራም ደገፍ

ተግባራዊ ገምጋም



Tigrinya

Grabenstrasse 1
7001 Chur

081 257 26 38

www.hallo.gr.ch
www.fluechtlinge.gr.ch

Fachstelle Integration Graubünden
Post specialisà per l'integrazziun dal Grischun
Servizio specializzato per l'integrazione dei Grigioni



ሸቶ

- ብዛዕባ ኣብ 'ስዊዘርላንድ ምስራሕ' ዚምልከት መሰረታዊ ፍልጠት ምርካብ
- ንናይ ውልቂ ሞያዊ ውህደት ብዚምልከት ንዘለካ ዕድላት ምፍላጥ
- ዘለካ ክእለት ተሞክሮኻ ከምኡውን ናይ ስራሕ መመልከቲ ሰነዳትካ ምድላው
- ካብ ፍሉይ ጉጅለ ውህደት ምስ ዝመጸ ኣሰልጣኒ ስራሕ ብሓባር ብምጥቓን ንዝትገበር ናይ መጻኢ ስጉምታት ምግላጽን ውጥን ምውጻእን

ናይቲ ስልጠና ንውሓት ግዜ

- 1ይ ሰሙን፡ ክልሱ-ሓሳባዊ ትምህርቲታት
- 2ይ ከምኡውን 3ይ ሰሙን፡ ተግባራዊ ስራሕ
- > ንኣብነት ኣብ ምክኻን፡ ኣገልግሎት ምሃብ ወይ ናይ ጽራት ስራሕ ወይ ኣብ ኣብያተ-ዕዮ ኢንዱስትሪ፡ ናይ ሓጺን ስራሕ ወይ ናይ ዕንጨይቲ ስራሕ

ተግባራዊ ገምጋም

ፍሉይት ውጽኢታት ከምኡውን ዕድላት

- ብዛዕባ ዝተፈለለዩ ስራሓትን ሞያታትን ዚምልከት ኣፍልጦ ምርካብ
- ሓያል ጎረቤት ድኹም ጎረቤት ምግምጋም
- ናይ ሓደ ውልቀ-ሰብ ሞያዊ ክእለት ምፍላጥ
- ብዛዕባ ናይ ስራሕ መስርሓት ኾነ ናይ ስራሕ ቦታ ምፍላጥ

ናይ ተግባር መደብ

እቲ ካብ ፍሉይ ጉጅለ ውህደት ዚመጸ ናይ ስራሕ ኣሰልጣኒ፡ ናይ ክእለትካ ተሞክሮ፡ ናይ ስራሕ መመልከቲ ሰነዳት ከምኡውን ናይ ተግባር መደብ ካባኻ ይቕበል።

ኣብቲ ናይ ስራሕ ኣሰልጣኒ ዝግበር ውልቃዊ ምዝርራብ፡ ግብረ መልስ ብምጥቃም ከምኡውን ናይ ግምገማ ውጽኢታት ብምጥቃም፡ እቲ ናይ ተግባር መደብ ይዝረበሉ።

