

## Başarıya Katkınız

### Dil Hakimiyeti

Alman diline hakimiyetinizi sürekli olarak geliştirin! Örneğin ders içeriklerini düzenli olarak tekrarlayarak, Almanca gazete ve TV programı takip ederek, yerlilerle iletişim kurmaya çalışarak, vs. Karşılıklı anlaşılabilirlik her açıdan önemlidir ve yeni olanaklar açar.

### Dakiklik

Kararlaştırılan randevulara ve müddetlere uyunuz. Bir işinizin çıkması halinde veya bir randevuya gelemeceğiniz zaman, zamanında haber veriniz.

### Güvenilirlik

Kararlaştırılan hususlara sadık kalınız. Bir ekipte herkes diğerine güvenebilmelidir.

### Katılım Gösterme Hevesi

İstihdam edildiğiniz işyerinde neler yapabildiğinizi ve bir şeyleri başarabildiğinizi gösteriniz. Motivasyonlu, ilgili ve azimli kişiler daha çabuk ilgilerini çeken bir işe sahip olurlar.

### Sorumluluk Bilinci

Size verilen her görevi yapabileceğiniz en iyi şekilde yerine getiriniz. Yaptığınız hataları itiraf ediniz ve düzeltilmeye izin veriniz. Hareketsizce öylesine durmak kötü bir izlenim bırakır.

### Bağımsızlık

Kafanızı çalıştırınız ve mümkün olduğu yerde bağımsızca çalışınız. İşletmenize size güvenilebileceğini gösteriniz.

### Öğrenmeye Hazır Olma

Yeni bir şeyler öğrenmek için sunulan her fırsatı değerlendiriniz.

### Takıma Uyum Becerisi

Başkalarına yardım ederseniz, size de yardım edilecektir.

### Nezaket ve Görgü

Müşterilere, diğer çalışanlara ve işverenlere karşı nazik olunuz. Size «Sen» denmesi teklif edilmedikçe, «Siz» diye hitap etmeye devam ediniz.

### Düzenli Olma

İşyerinizi temiz ve düzenli bırakınız.

### Dayanıklılık

Dayanın, işiniz size zaman zaman sıkıcı gelse de. Çoğu hedeflere sadece gerekli metanet gösterilerek ulaşılır.

### İşyerinden Uzak Durma

Sadece acil durumlarda işten uzak durulmasına göz yumulur. Daima derhal işverene bilgi veriniz ve işe gelemeğinizin nedenini açıklayınız.

### Dış Görünüm

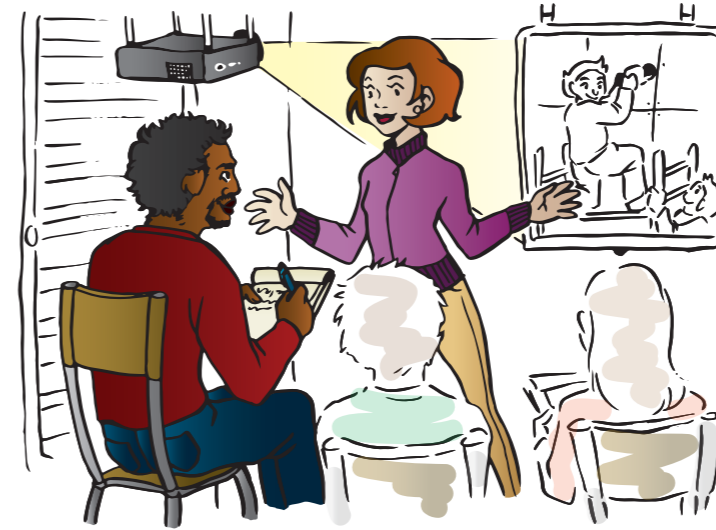
İşinize uygun kıyafet giyiniz ve daima bakımlı olunuz. Kişisel hijyeninize dikkat ediniz.


### Belirsizlikler

Anlamadığınız bir şey varsa, soru sorunuz. Soru sormanız, ilgili olduğunuzu gösterir ve birçok belayı def eder.

Mülteci Olarak Kabul Edilmiş Olanlar ve Geçici Sığınma Hakkı Tanınanlar için Mesleki Entegrasyon Teşvik Programı

# Pratik Değerlendirme




 Fachstelle Integration Graubünden  
Post spezialisà per l'integraziun dal Grischun  
Servizio specializzato per l'integrazione dei Grigioni



## Türkisch

Grabenstrasse 1  
7001 Chur

 081 257 26 38

[www.hallo.gr.ch](http://www.hallo.gr.ch)  
[www.fluechtlinge.gr.ch](http://www.fluechtlinge.gr.ch)



## Hedef

- «İsviçre'de Çalışmak» konusunda temel bilgilerin edinilmesi
- Bireysel mesleki entegrasyon için sahip olunan bireysel olanakların tanınması
- Bireysel yetenek profilinizle başvuru dosyanızın oluşturulması
- Göçmenlik İhtisas Dairesinin İş Koçu ile birlikte ondan sonraki adımlar ve önlemlerin belirlenmesi ve planlanması

## Kurs süresi

- 1. hafta; teorik ders
- 2. ve 3. hafta; pratik çalışma
- > Örneğin mutfakta, serviste, temizlikte, endüstride veya metal/ağaç işleme atölyesinde

## Pratik Değerlendirme

### Somut sonuçlar ve olanaklar

- Farklı iş alanları ve mesleklerinin tanınması
- Güçlü ve zayıf yanların değerlendirilmesi
- Kendi mesleki becerilerin tanınması
- İş süreçleri ve çalışma hızının tanınması

### Sonraki Önlemler

Göçmenlik İhtisas Dairesinin İş Koçu, yetenek profilinizi, başvuru dosyanızı ve bir eylem planını oluşturur.

İş Koçu ile yapacağınız kişisel bir konuşmada geribildirimler ve değerlendirme sonuçları temelinde ondan alınacak adımlar sizinle birlikte kararlaştırılacaktır.

